

pupitre de control



pupitre de control

La serie ETA de pupitres de control satisface la mayoría de las necesidades del cliente. De línea simple y elegante, permiten al usuario adaptar la unidad a las necesidades técnicas y de construcción de las aplicaciones donde estos pupitres de control se utilizan tanto en equipamiento como en máquinas.

Hay tres estilos en la serie: modular, construcción compacta y un armario-consola.

El pupitre modular puede realizarse de varios elementos: base, 2 tipos de bandeja, consola, zócalo y cubierta, ofreciendo una gama flexible adecuada a las necesidades individuales.

El pupitre compacto es utilizado en aplicaciones simples pero ofrecen unas especificaciones técnicas actualizadas.

Estos equipos tienen placa de entrada de cables en la base regulable sección desmontable y placa de montaje ajustable en profundidad.

Los accesorios son comunes en los tres estilos.

La puerta abatible de LE, ME y SBA viene suministrada con limitador neumático.

El diseño de la consola PE permite la instalación de racks o monitores y adicionalmente se puede montar un bastidor en la parte posterior para utilizar la profundidad de 500mm.

Los pupitres están realizados en chapa de acero soldada de 1,5 mm y chapa de acero de 2 mm.

El pupitre de control ZBA ha sido fabricado en paralelo con la serie SBA para las aplicaciones simples.

Areta AL - armario-pupitre

Es una evolución en la serie Areta y ofrece el mismo concepto que la serie Areta PC: un bastidor frontal montado en la estructura básica Areta.

La serie incluye:

- puerta superior con limitador mecánico para evitar cierres accidentales
- puerta inferior
- sección central que permite la instalación de un panel ciego o de una consola con puerta abatible y limitadores neumáticos.

Los pupitres Areta AL están disponibles en 4 anchos y 2 profundidades; la máxima altura de 1400mm permite una buena visión para monitores y otros componentes visuales.

DISPONIBLE EN LA VERSIÓN MONTADA Y EN KIT.



armario con pupitre Areta AL

La serie de armarios con consola AL ofrece la versatilidad ya demostrada por la gama de armarios PC: un frontal montado en la estructura básica ARETA.

el suministro incluye

- 4 anchos
- 2 profundidades
- altura máxima 1400 mm que permite una buena área de visión
- una amplia gama de accesorios.

acabado

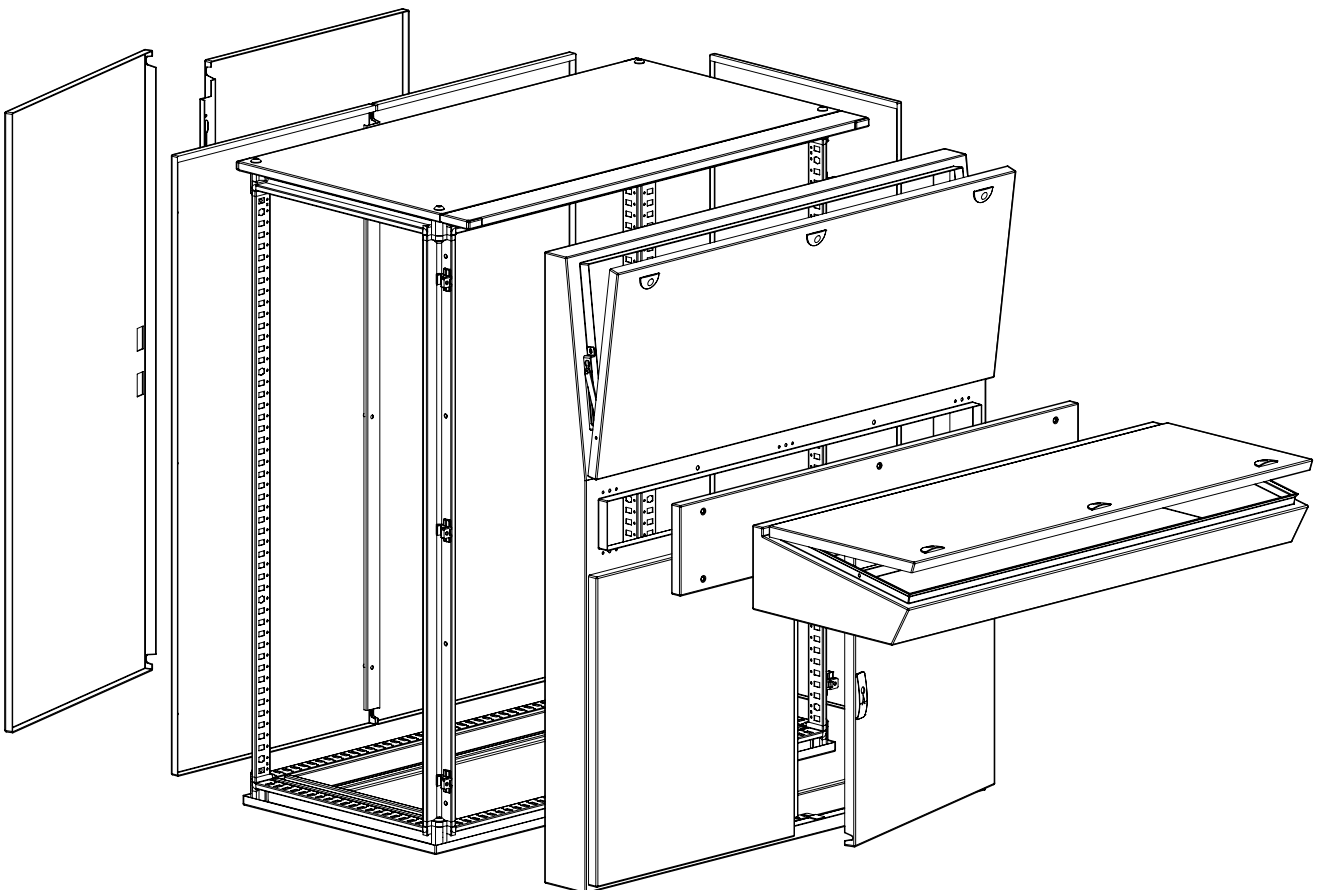
Revestimiento standard ETA en polvo de epoxy-poliéster.

Color: RAL 7032 texturizado.

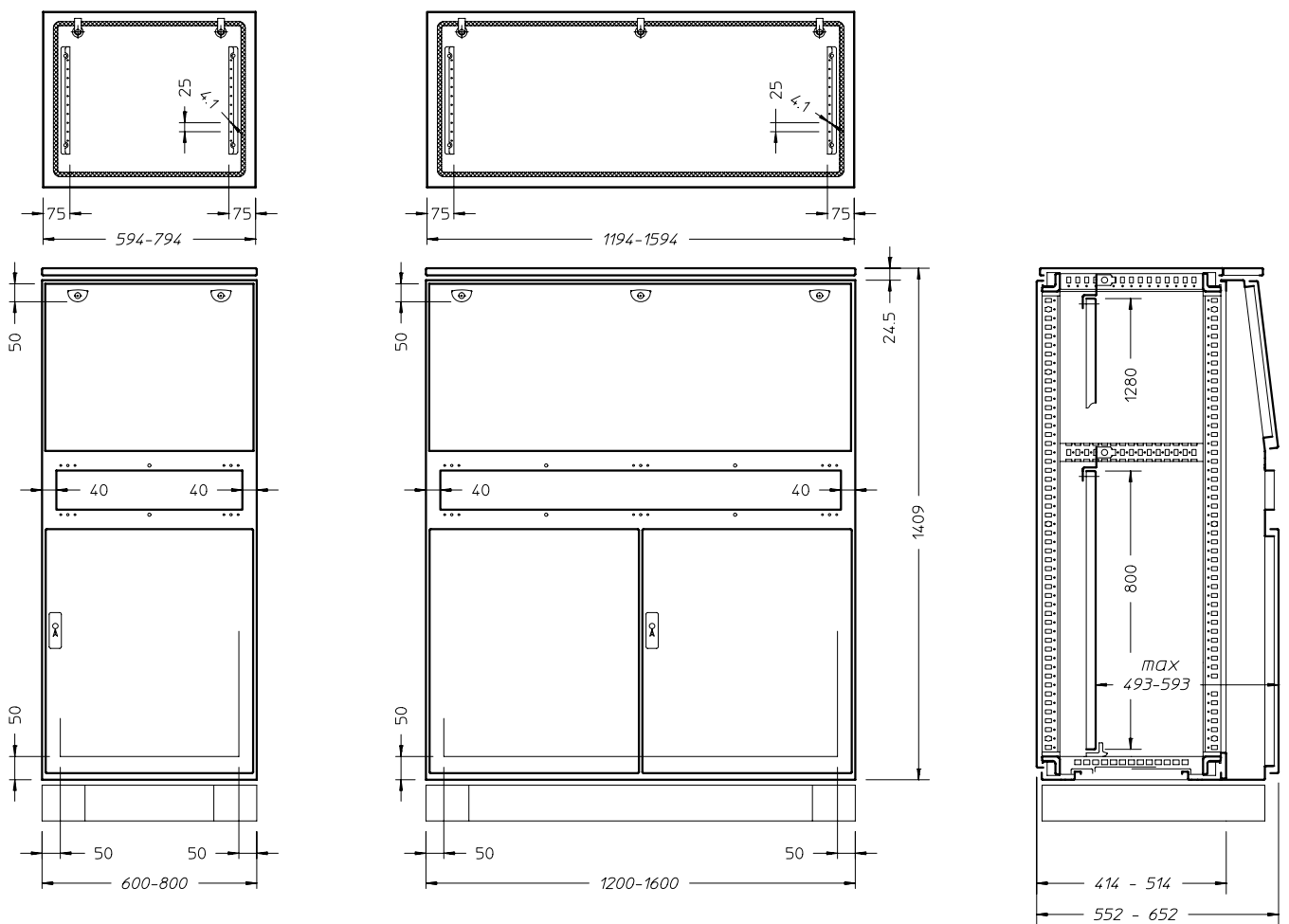
Base y techo: RAL 7032 texturizado.

grado de protección

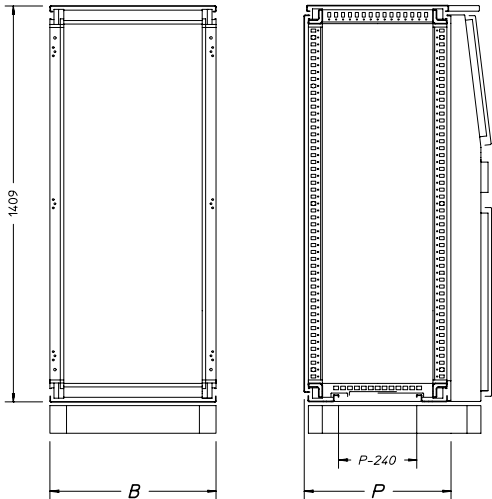
- IP 55 según la norma EN50298; EN60529.



armario con pupitre Areta AL



armario con pupitre Areta AL



ARMARIO MONTADO ARETA AL

el suministro incluye

- estructura ARETA con panel o puerta posterior
- estructura AL.

Pedir por separado:

- paneles laterales (ver pág 71)
- panel frontal o consola (ver pág 209).

ARETA AL montado con puerta posterior

código		dimensiones del armario	
modelo	artículo	ancho	profundidad
ATAL	061404FP	600	400
	081404FP	800	
	121404FP	1200	
	161404FP	1600	
	061405FP	600	500
	081405FP	800	
	121405FP	1200	
	161405FP	1600	

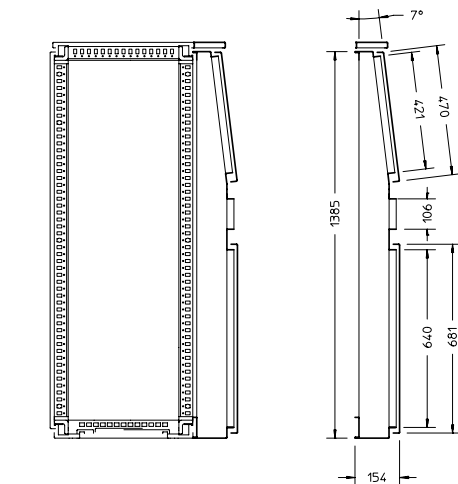
ARETA AL montado con panel posterior

código		dimensiones del armario	
modelo	artículo	ancho	profundidad
ATAL	061404FR	600	400
	081404FR	800	
	121404FR	1200	
	161404FR	1600	
	061405FR	600	500
	081405FR	800	
	121405FR	1200	
	161405FR	1600	

características/el suministro incluye

Bastidor realizado en chapa de acero de 2 mm. Puerta superior realizada en chapa de acero de 1,5mm con perfiles galvanizados y limitador mecánico para evitar cierres accidentales y sistema de cierre de doble barra de Ø 3 mm. Puerta inferior realizada en chapa de acero de 1,5 mm con perfiles de refuerzo y sistema de cierre de doble barra de Ø 3 mm.

- junta de estanqueidad y accesorios de montaje
- un par de montantes.



armario ARETA AL desmontado

dimensiones			código base + techo	estructura frontal (*)	puerta (*)	panel posterior (*)
ancho	alto	prof.				
600	1400	400	ATTF-060040	ATAL-060140	ATPO-060140	ATRE-060140
600	1400	500	ATTF-060050	ATAL-060140	ATPO-060140	ATRE-060140
800	1400	400	ATTF-080040	ATAL-080140	ATPO-080140	ATRE-080140
800	1400	500	ATTF-080050	ATAL-080140	ATPO-080140	ATRE-080140
1200	1400	400	ATTF-120040	ATAL-120140	ATPO-120140	ATRE-120140
1200	1400	500	ATTF-120050	ATAL-120140	ATPO-120140	ATRE-120140
1600	1400	400	ATTF-160040	ATAL-160140	ATPO-160140	ATRE-160140
1600	1400	500	ATTF-160050	ATAL-160140	ATPO-160140	ATRE-160140

(*) Estructura frontal AL, puertas posteriores, paneles posteriores se suministran con un par de montantes.

Pedir por separado:

- consola o el panel frontal (ver página 209)
- paneles laterales (ver página 71)
- placa de montaje (ver página 210).

accesorios

CONSOLA ATME

características

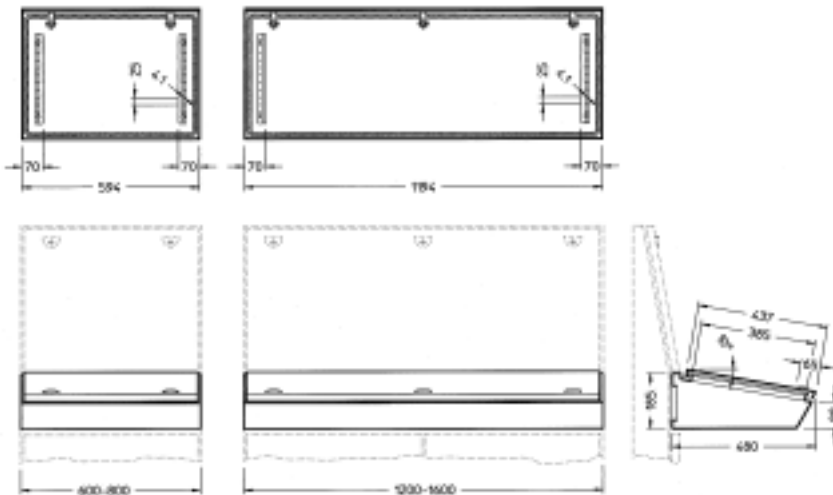
Estructura realizada en chapa de acero de 1,5 mm.
Panel superior realizado en chapa de acero de 1,5 mm
con perfiles galvanizados y limitadores neumáticos
para evitar cierres accidentales.

el suministro incluye

- consola
- panel superior completo con sistema de cierre de doble barra de $\varnothing 3$ mm
 - junta de estanqueidad
 - accesorios de montaje.

consola

código		ancho del armario
modelo	artículo	
ATME	000600AL	600
	000800AL	800
	001200AL	1200
	001600AL	1600



PANEL ATPN

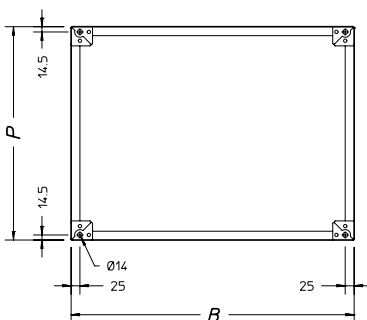
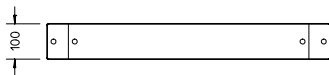
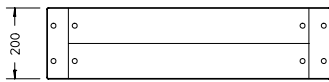
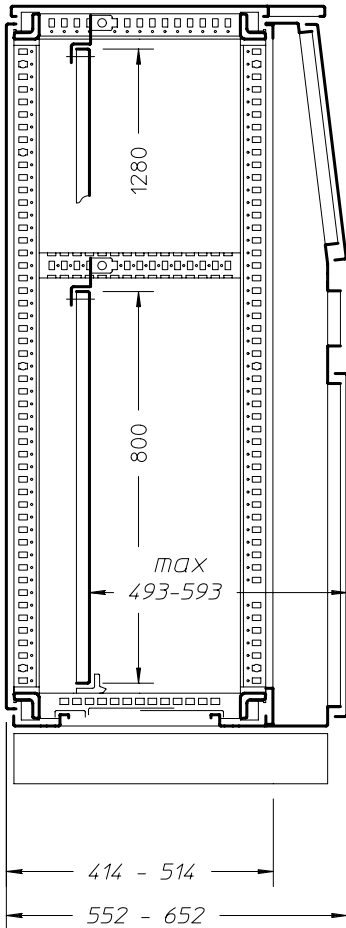
Realizado en chapa de acero de 1,5 mm.
Color: RAL 7032 texturizado.
El suministro incluye: accesorios de montaje.

panel

código		ancho del armario
modelo	artículo	
ATPN	000600AL	600
	000800AL	800
	001200AL	1200
	001600AL	1600



accesorios



PLACA DE MONTAJE H=800 ATPR

Realizada en chapa de acero galvanizada de 2,5mm.

Pedir por separado:

- perfiles laterales (ver abajo) y accesorios de montaje (ver en pág. 112).

código		ancho del armario
modelo	artículo	
ATPR	060080	600
	080080	800
	120080	1200
	160080	1600

Atención: para un manejo correcto de las placas de montaje se aconseja el uso de guantes apropiados (conforme a los artículos 41-42-43 del Dlg 626/94).

PERFILES WTPR

El suministro incluye: 2 unidades.

Pedir por separado:

- accesorios de montaje WTSF-001CP.

código		profundidad del armario
modelo	artículo	
WTPR	050040CP	400
	050050CP	500
	050060CP	600
	050080CP	800

PLACA DE MONTAJE H=1300 ATPA

Realizada en chapa de acero galvanizada de 2,5mm por $L < 1000$, de 3mm para $L \geq 1000$.

Pedir por separado:

- accesorios de montaje (ver en pág. 66).

código		ancho del armario
modelo	artículo	
ATPA	060140	600
	080140	800
	120140	1200
	160140	1600

Nota: para $L \geq 1400$ placa de montaje realizada en dos partes con unión vertical y omega de refuerzo.

Atención: para un manejo correcto de las placas de montaje se aconseja el uso de guantes apropiados (conforme a los artículos 41-42-43 del Dlg 626/94).

ZÓCALO H=100 ATZ4 - H=200 ATZ5

Color RAL 7025 texturizado.

código		dimensiones del armario		zócalo	
modelo	artículo	ancho	profundidad	B	P
ATZ4 (h=100)	060040	600	414	600	503
	080040	800		800	
	120040	1200		1200	
	160040	1600		1600	
ATZ5 (h=200)	060050	600	514	600	603
	080050	800		800	
	120050	1200		1200	
	160050	1600		1600	



Albavilla: la gran amplitud del almacén hace que se pueda acoger un cuantioso stock de productos ETA.

pupitres de control modulares 400mm de profundidad



CONSOLA ME

características

Estructura realizada en chapa de acero de 1,5 mm.
Panel superior realizado en chapa de acero de 2 mm con guías de zincadas.
Limitadores neumáticos para soportar la tapa.

el suministro incluye

- consola
- tapa completa de sistema de cierre de Ø 3 mm
- junta de estanqueidad
- accesorios de montaje.

código		ancho
modelo	artículo	
ME 6	01	600
ME 8	02	800
ME 1	23	1200
ME 1	64	1600



PARTE SUPERIOR PE

características

Estructura realizada en chapa de acero de 1,5 mm.
Placa de montaje realizada en chapa de acero galvanizada de 2,5 mm.
Guías de 2 mm para la regulación de la placa de montaje.
Panel frontal con bisagras realizado en chapa de acero de 2 mm completo con perfiles verticales zincados y limitador mecánico.

el suministro incluye

- parte superior
- cubierta frontal con bisagras completa de sistema de cierre de Ø 3 mm
- placa de montaje
- junta de estanqueidad
- accesorios de montaje.

código		ancho
modelo	artículo	
PE 6	01	600
PE 8	02	800
PE 1	23	1200
PE 1	64	1600



CONSOLA LE

características

Estructura realizada en chapa de acero de 1,5 mm.
Panel superior realizado en chapa de acero de 2 mm con guías zincadas.
Limitadores neumáticos para soportar la tapa.

el suministro incluye

- consola
- tapa completa de sistema de cierre de Ø 3 mm
- guías para la placa de montaje
- junta de estanqueidad
- accesorios de montaje.

código		ancho
modelo	artículo	
LE 6	01	600
LE 8	02	800
LE 1	23	1200
LE 1	64	1600



CAJA AE

características

Estructura realizada en chapa de acero de 1,5 mm.
Placa de montaje realizada en chapa de acero galvanizada de 2,5 mm.
Puerta realizada en chapa de acero de 1,5 mm con refuerzos laterales.

el suministro incluye

- caja AE
- puerta completa de sistema de cierre de Ø 3 mm
- placa de montaje
- placa de entrada de cables.

código		ancho
modelo	artículo	
AE 6	01	600
AE 8	02	800
AE 1	23	1200
AE 1	64	1600

acabado

Revestimiento standard ETA en polvo de epoxy-poléster.
Color: RAL 7032 texturizado.

certificaciones



grado de protección

- IP 55 según la norma EN60529
- type 12 según la norma UL508A; UL50.

pupitres de control modulares 500mm de profundidad

código		ancho
modelo	artículo	
ME 8	025	800
ME 1	235	1200
ME 1	645	1600

CONSOLA 500 ME

características

Estructura realizada en chapa de acero de 1,5 mm.
Panel superior realizado en chapa de acero de 2 mm con guías de zincadas.
Limitadores neumáticos para soportar la tapa.

el suministro incluye

- consola
- tapa completa de sistema de cierre de Ø 3 mm
- junta de estanqueidad
- accesorios de montaje.



código		ancho
modelo	artículo	
PE 8	025	800
PE 1	235	1200
PE 1	645	1600

PARTE SUPERIOR PE

características

Estructura realizada en chapa de acero de 1,5 mm.
Placa de montaje realizada en chapa de acero galvanizada de 2,5 mm.
Guías de 2 mm para la regulación de la placa de montaje.
Panel frontal con bisagras realizado en chapa de acero de 2 mm completo con perfiles verticales zincados y limitador mecánico.

el suministro incluye

- parte superior
- cubierta frontal con bisagras completa de sistema de cierre de Ø 3 mm
- placa de montaje
- junta de estanqueidad
- accesorios de montaje.



código		ancho
modelo	artículo	
LE 8	025	800
LE 1	235	1200
LE 1	645	1600

CONSOLA LE

características

Estructura realizada en chapa de acero de 1,5 mm.
Panel superior realizado y chapa de acero de 2 mm con guías zincadas.
Limitadores neumáticos para soportar la tapa.

el suministro incluye

- consola
- tapa completa de sistema de cierre de Ø 3 mm
- guías para la placa de montaje
- junta de estanqueidad
- accesorios de montaje.



código		ancho
modelo	artículo	
AE 8	025	800
AE 1	235	1200
AE 1	645	1600

CAJA AE

características

Estructura realizada en chapa de acero de 1,5 mm.
Placa de montaje realizada en chapa de acero galvanizada de 2,5 mm.
Puerta realizada en chapa de acero de 1,5 mm con refuerzos laterales.

el suministro incluye

- caja AE
- puerta completa de sistema de cierre de Ø 3 mm
- placa de montaje
- placa de entrada de cables.



acabado

Revestimiento standard ETA en polvo de epoxy-poliéster.
Color: RAL 7032 texturizado.

certificaciones

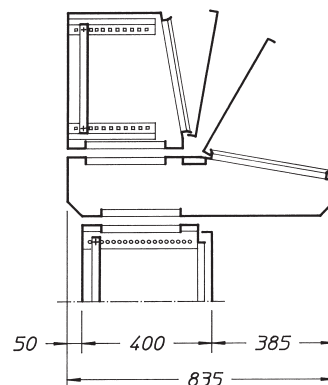
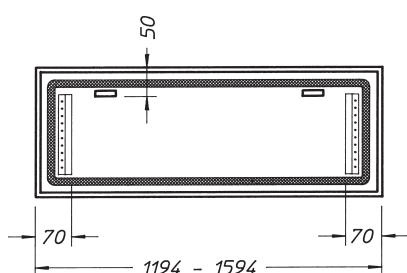
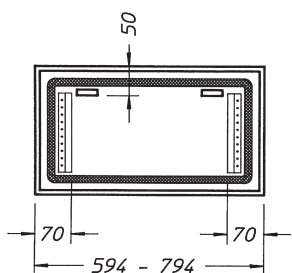


grado de protección

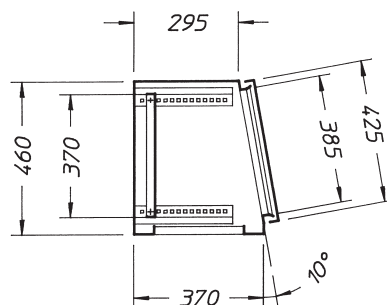
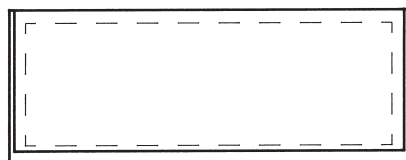
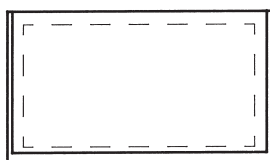
- IP 55 según la norma EN60529
- type 12 según la norma UL508A; UL50.

pupitres de control modulares 400mm de profundidad dimensiones

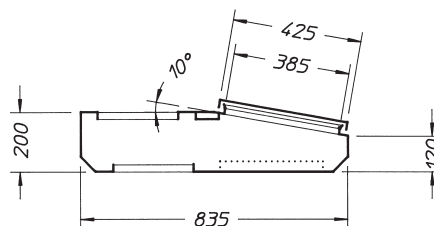
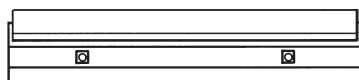
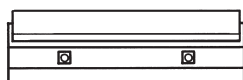
LE + PE



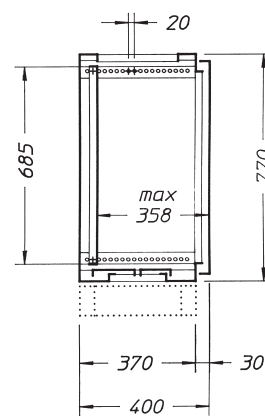
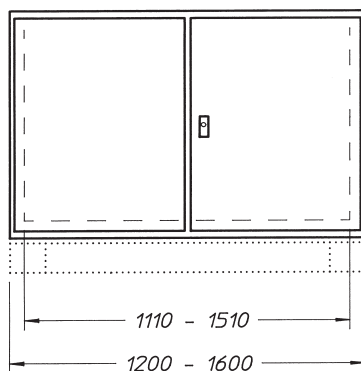
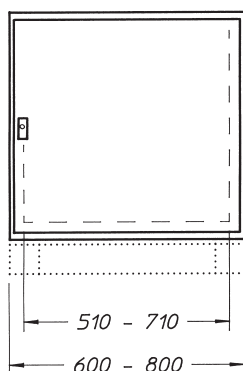
PE



LE

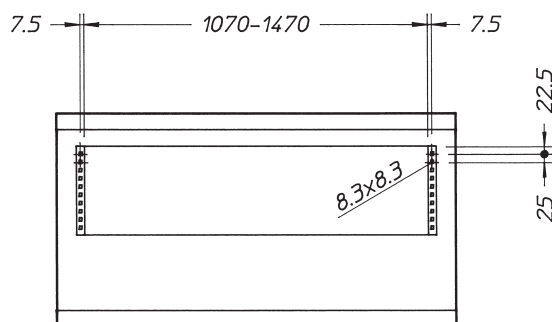
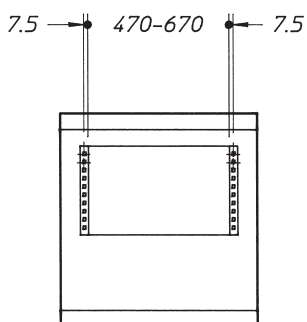
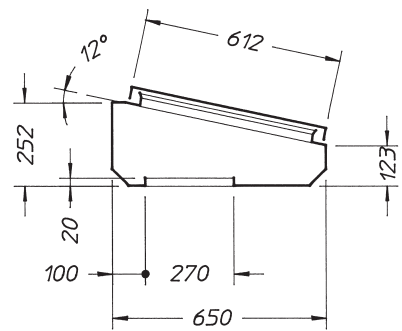
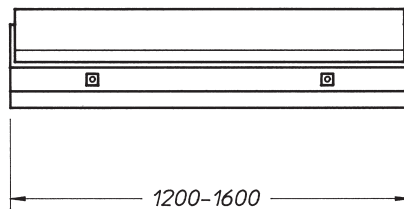
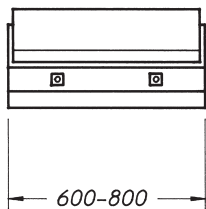
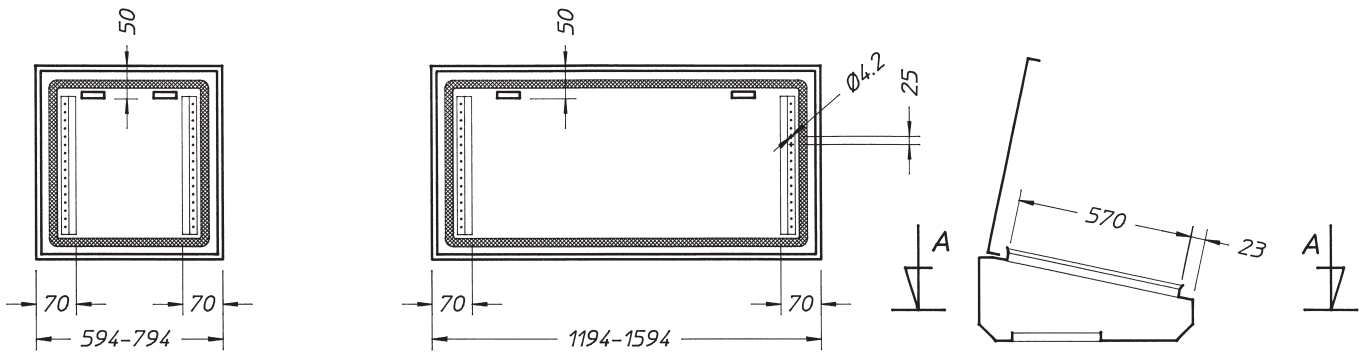


AE



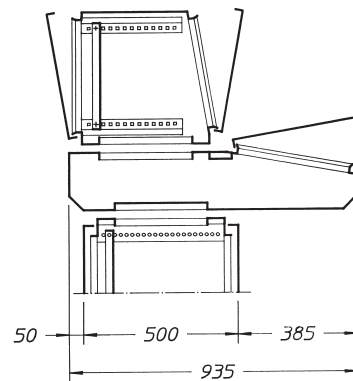
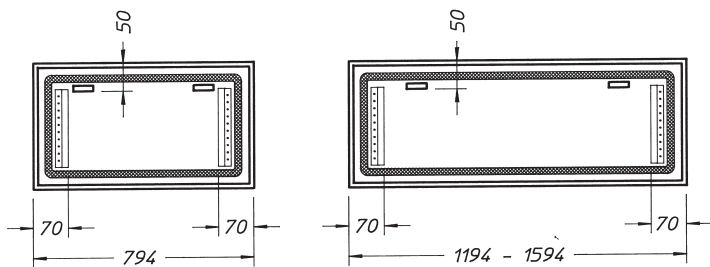
pupitres de control modulares 400mm de profundidad dimensiones

ME

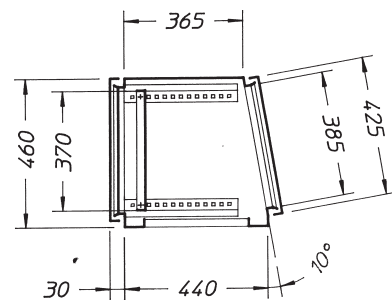
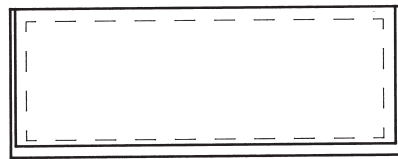
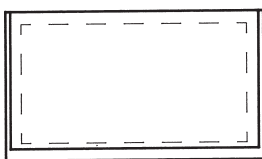


pupitres de control modulares 500mm de profundidad dimensiones

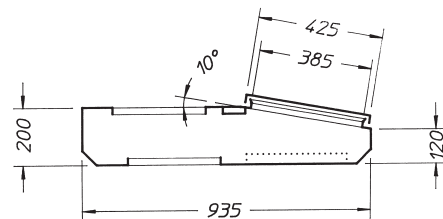
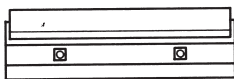
LE + PE



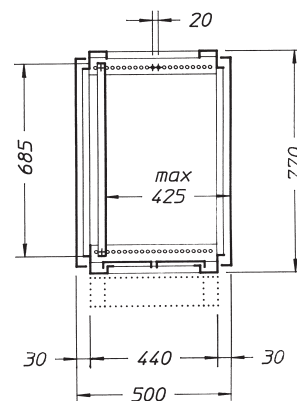
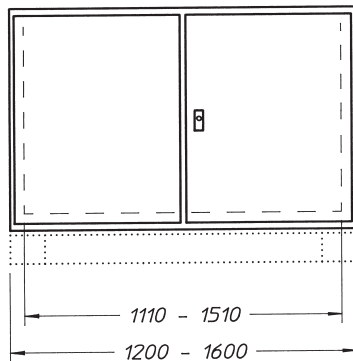
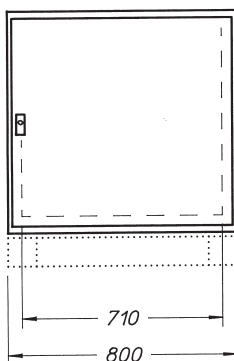
PE



LE

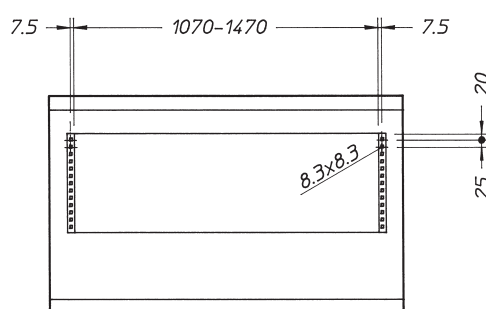
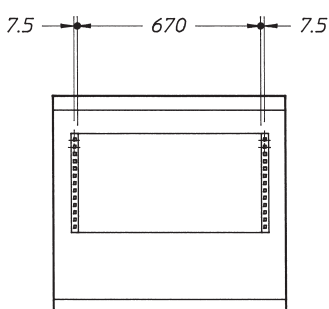
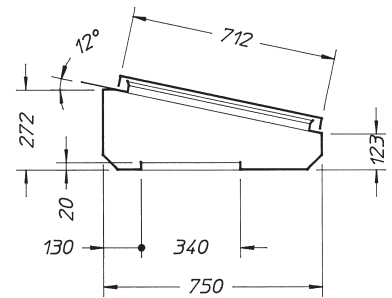
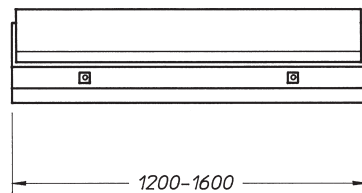
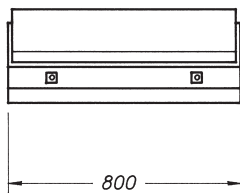
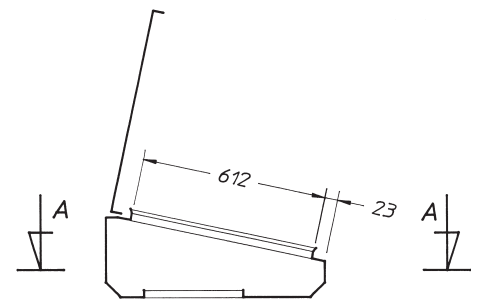
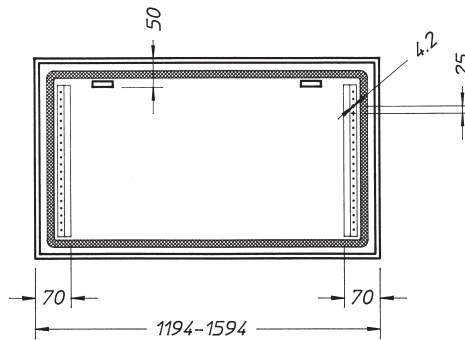
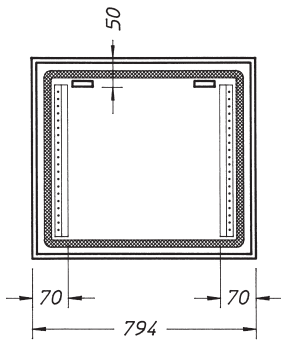


AE



pupitres de control modulares 500mm de profundidad dimensiones

ME



SBA pupitres de control compactos



características

Estructura realizada en chapa de acero de 1,5 mm.
 Placa de montaje realizada en chapa de acero galvanizada de 2,5 mm.
 Puertas frontal y posterior realizadas en chapa de acero de 1,5 mm con refuerzo lateral.
 Panel superior realizado en chapa de acero de 1,5 mm completo con perfiles zincados y limitadores neumáticos para el soporte del panel.

acabado

Revestimiento standard ETA en polvo de epoxy-poliéster.
 Estructura, puertas, panel superior en RAL 7032 texturizado.

el suministro incluye

- pupitre de control SBA
- puerta completa con sistema de cierre de doble barra de Ø 3 mm
- placa de montaje
- panel superior completo con sistema de cierre
- placa de entrada de cables.

certificaciones



grado de protección

- IP 55
- type 12.

código		ancho
modelo	artículo	
SBA 6	01	600
SBA 8	01	800
SBA 0	01	1000
SBA 2	01	1200

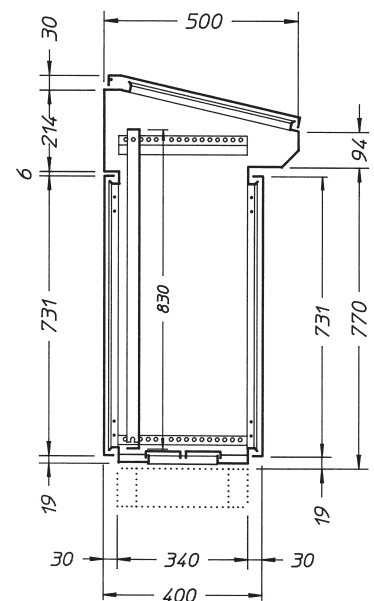
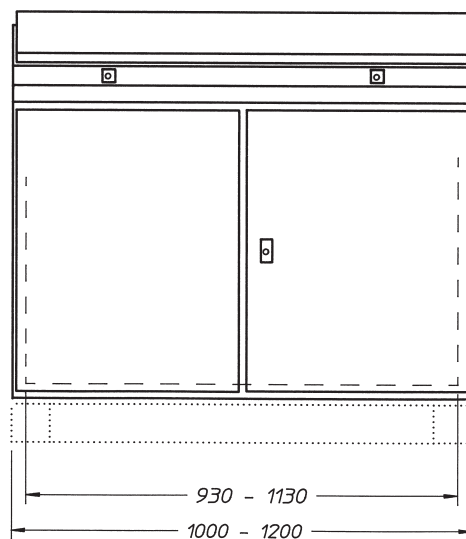
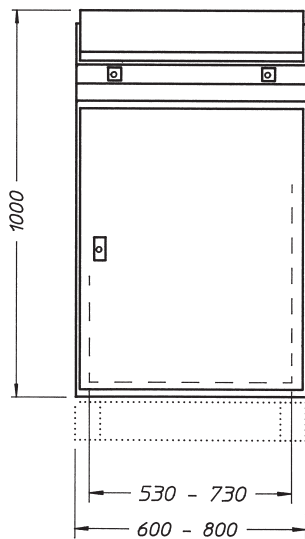
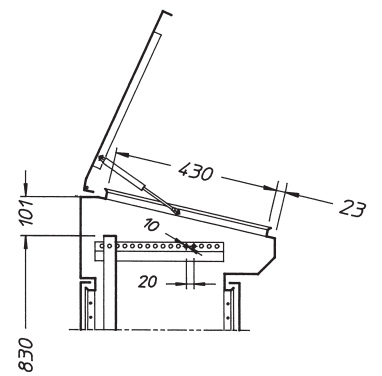
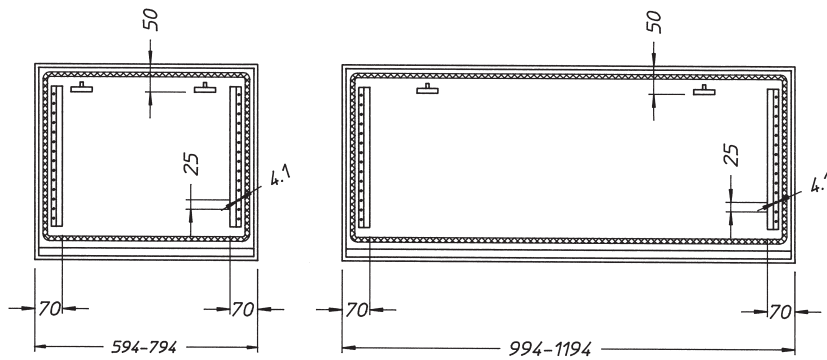


zócalo H 100

código		dimensiones del pupitres	
modelo	artículo	ancho	profundidad
ATZ 6	060040	600	400
	080040	800	400
	100040	1000	400
	120040	1200	400

zócalo H 200

código		dimensiones del pupitres	
modelo	artículo	ancho	profundidad
ATZ 7	060040	600	400
	080040	800	400
	100040	1000	400
	120040	1200	400



ZBA pupitres de control compactos



características

Estructura realizada en chapa de acero de 1,5 mm.
Placa de montaje realizada en chapa de acero galvanizada de 2,5 mm.
Panel superior realizado en chapa de acero de 1,5 mm completo con limitador mecánico.
Placa de entrada de cables.

acabado

Revestimiento standard ETA en polvo de epoxy-poliéster.
RAL 7032 texturizado.

el suministro incluye

- pupitre de control ZBA
- puerta completa con sistema de cierre de doble barra de Ø 3 mm
- placa de montaje
- panel superior completo con sistema de cierre
- placa de entrada de cables.

grado de protección

- IP 55.

pupitre de control

modelo	ancho
ZBA 601	600
ZBA 801	800
ZBA 001	1000
ZBA 201	1200

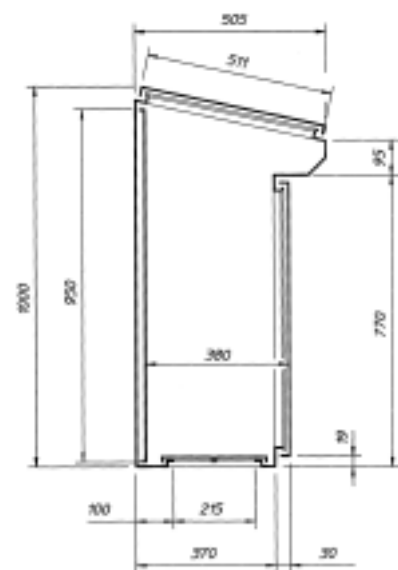
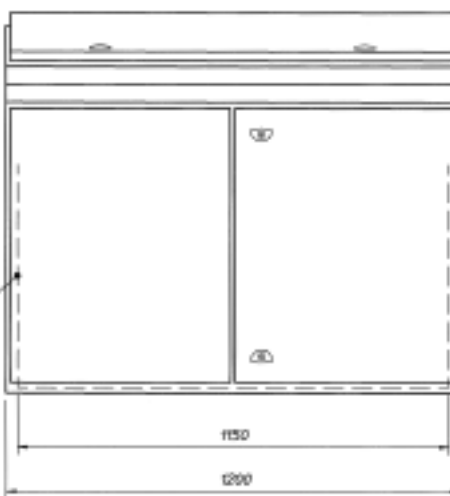
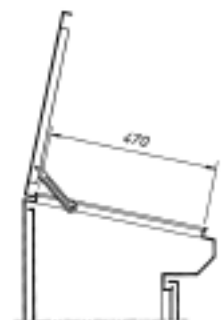
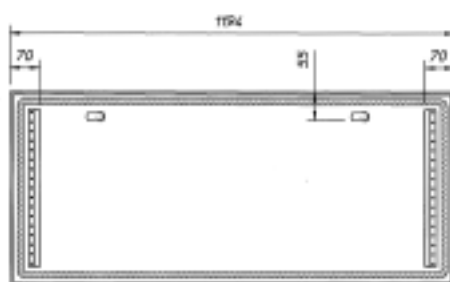
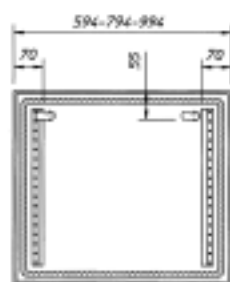


zócalo H 100

modelo	ancho
ZC4 105	600
ZC4 109	800
ZC4 113	1000
ZC4 117	1200

zócalo H 200

modelo	ancho
ZC4 205	600
ZC4 209	800
ZC4 213	1000
ZC4 217	1200



placa de montaje

accesorios



CAJA PE

Se monta en el frontal PE de 500 mm en sustitución del panel posterior cuando se requiere una mayor profundidad.

características

Realizada en chapa de acero de 1,5 mm.

acabado

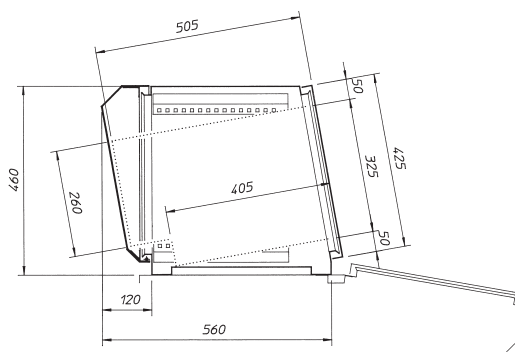
Revestimiento standard ETA en polvo de epoxy-poliéster.

RAL 7032 texturizado.

el suministro incluye

Una caja PE, junta de estanqueidad y accesorios de montaje.

código		ancho PE
modelo	artículo	
PECF8	025	800
PECF1	235	1200
PECF1	645	1600



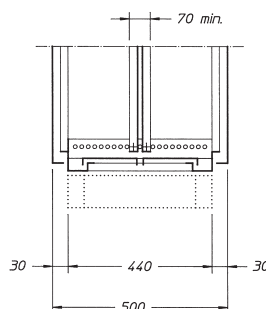
PLACA DE MONTAJE AE

Realizada en chapa de acero de 2,5 mm.

el suministro incluye

Una unidad con accesorios de montaje.

código		ancho pupitre de control
modelo	artículo	
PA 4	AE 825	800
PA 4	AE 235	1200
PA 4	AE 645	1600



accesorios

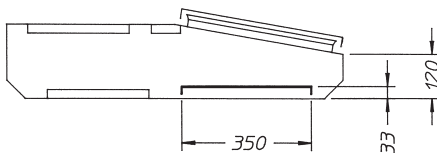
PLACA DE MONTAJE LE

Realizada en chapa de acero de 2,5 mm.

el suministro incluye

Una unidad con accesorios de montaje.

código		ancho LE
modelo	artículo	
PA4-LE	015	600
PA4-LE	025	800
PA4-LE	235	1200
PA4-LE	645	1600



CUBIERTA TL

Realizada en chapa de acero de 1,5 mm.

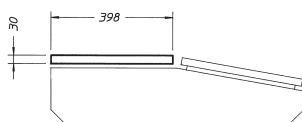
acabado

RAL 7032 texturizado.

el suministro incluye

Una unidad, junta de estanqueidad y accesorios de montaje.

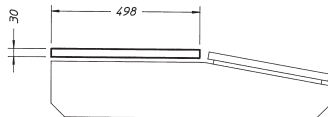
LE prof. 400mm



código		ancho LE
modelo	artículo	
TL 6	01	600
TL 8	02	800
TL 1	23	1200
TL 1	64	1600



LE prof. 500mm



código		ancho LE
modelo	artículo	
TL 8	025	800
TL 1	235	1200
TL 1	645	1600

MANILLA

Realizada de aleación de aluminio.

El suministro incluye: una unidad con accesorios de montaje.

código		ancho
modelo	artículo	
WA	400	600
WA	410	800
WA	430	1000
WA	440	1200
WA	450	1600

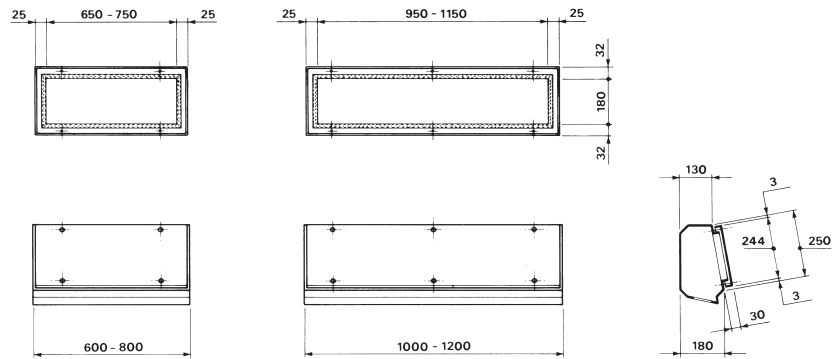
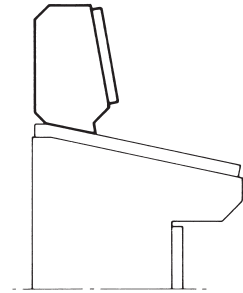


accesorios



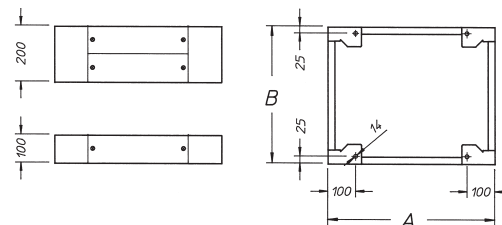
FRONTAL SUPERIOR - SPA

código		ancho
modelo	artículo	
SPA 6	01	600
SPA 8	01	800
SPA 0	01	1000
SPA 2	01	1200



zócalos cajas AE

código				dimensiones			
modelo	artículo	modelo	artículo	A	B	ancho	profundidad
	h. 100		h. 200				
ZC 4	105	ZC 4	205	600	370	600	400
ZC 4	109	ZC 4	209	800	370	800	400
ZC 4	117	ZC 4	217	1200	370	1200	400
ZC 4	121	ZC 4	221	1600	370	1600	400
ATZ 6	080050	ATZ 7	080050	800	440	800	500
ATZ 6	120050	ATZ 7	120050	1200	440	1200	500
ATZ 6	160050	ATZ 7	160050	1600	440	1600	500



accesorios

sistemas de cierre

código		ref.	descripción
modelo	artículo		
WE	256	1	bombín ETA para pupitre
WE	096	2	llave ETA
WE	261	3	bombín \varnothing 6 para pupitre
WE	263	4	llave \varnothing 6 "ST"
WE	266	5	bombín \varnothing 7 para pupitre
WE	268	6	llave \varnothing 7 "ST"
WE	271	7	bombín \varnothing 6,5 para pupitre
WE	273	8	llave \varnothing 6,5 "ST"
WE	276	9	bombín \varnothing 8 para pupitre
WE	278	10	llave \varnothing 8 "ST"
WE	240	11	bombín "Fiat" para cajas ST completo con insignia
WE	210	12	llave "Fiat"



código		ref.	descripción
modelo	artículo		
WE	010	1	cierre de varilla
WE	080	2	bombín Fiat
WE	210	3	llave Fiat
WE	027	4	cubierta de cerradura para bombín Fiat
WE	030	5	bombín ETA \varnothing 3
WE	160	6	llave ETA \varnothing 3
WE	040	7	bombín ETA \varnothing 5
WE	170	8	llave ETA \varnothing 5
WE	050	9	bombín \varnothing 7 mm
WE	180	10	llave \varnothing 7 mm
WE	060	11	bombín \varnothing 8 mm
WE	190	12	llave \varnothing 8 mm
WE	070	13	bombín \varnothing 7 mm
WE	200	14	llave \varnothing 7 mm
WE	020	15	cubierta para cerradura ETA

